

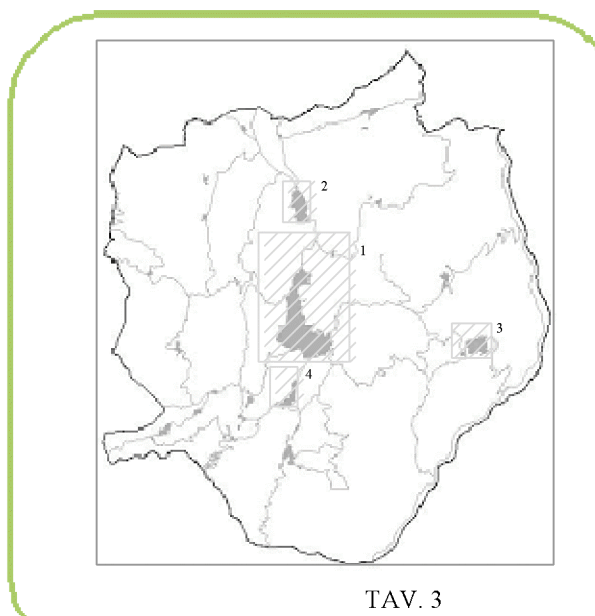


Comune di
PAVULLO NEL FRIGNANO
PROVINCIA DI MODENA
PSC
Piano Strutturale Comunale
L.R. 20/2000

CLASSIFICAZIONE ACUSTICA DEL TERRITORIO COMUNALE

Adozione: D.C.C. n.47 del 24/7/2008
Approvazione: D.C.C. n....del J.J....

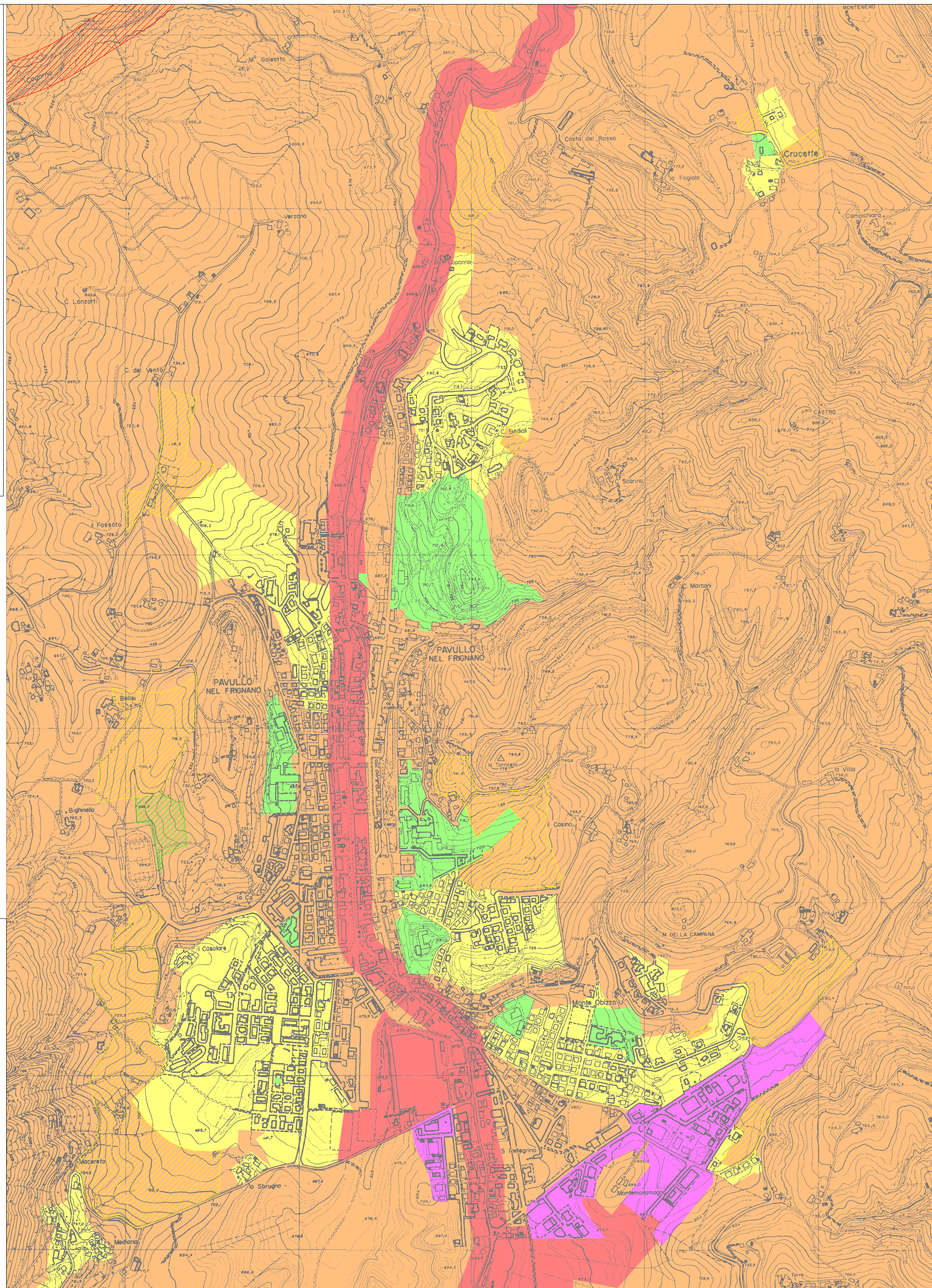
Il sindaco:
Sig. Romano Carovi
Il segretario generale:
Dot. Giampaolo Governelli
I progettisti responsabili del PSC:
Arch. Rudi Falchi
Arch. Carlo Santoro
Responsabile dell'elaborazione:
Dot. Odorico Carlo
Tecnico Competente in acustica ambientale
Decreto D.P.R. 149 del 27/01/2004 art.10
Collaborazioni:
Dot. Michele Malagoli
Dot. Simona Pascoli



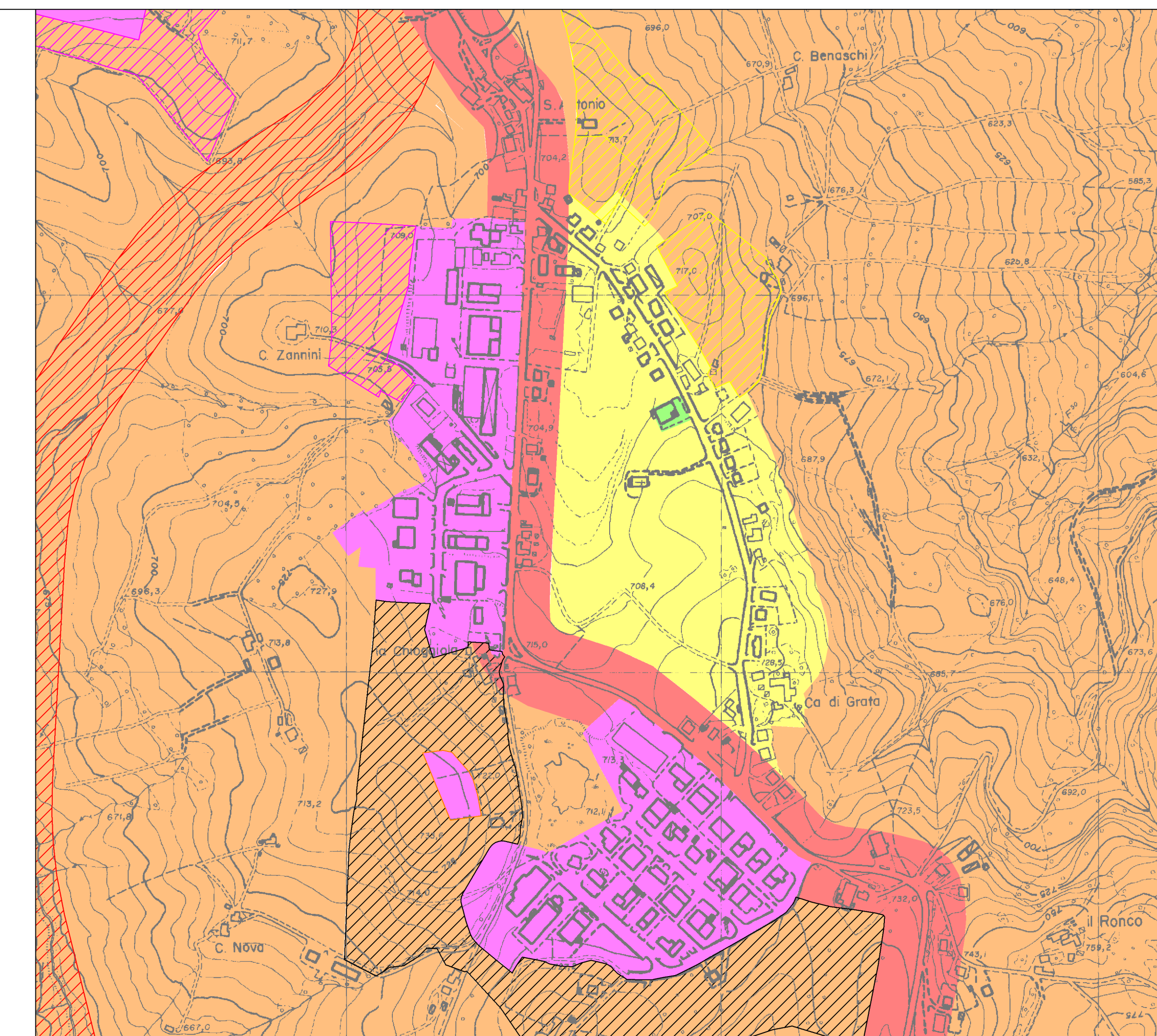
TAV. 3
SCALA 1:5.000

LEGENDA

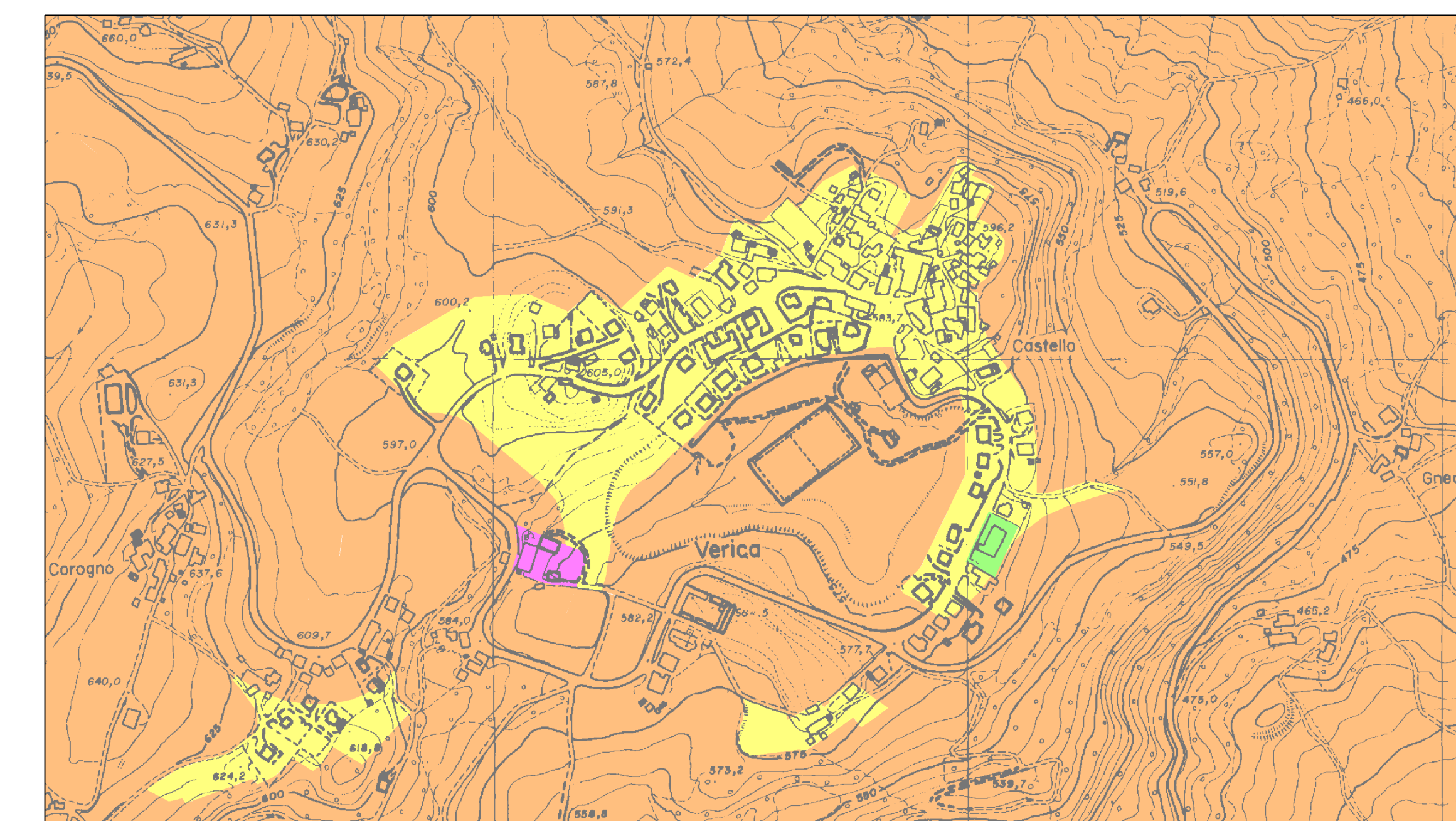
ATTUATA	IN PROGETTO
CLASSE 1	CLASSE 1
CLASSE 2	CLASSE 2
CLASSE 3	CLASSE 3
CLASSE 4	CLASSE 4
CLASSE 5	CLASSE 5
SCUOLE INSEDIATE IN EDIFICI ADIBITI AD ALTRI USI	
CONFINE COMUNALE	



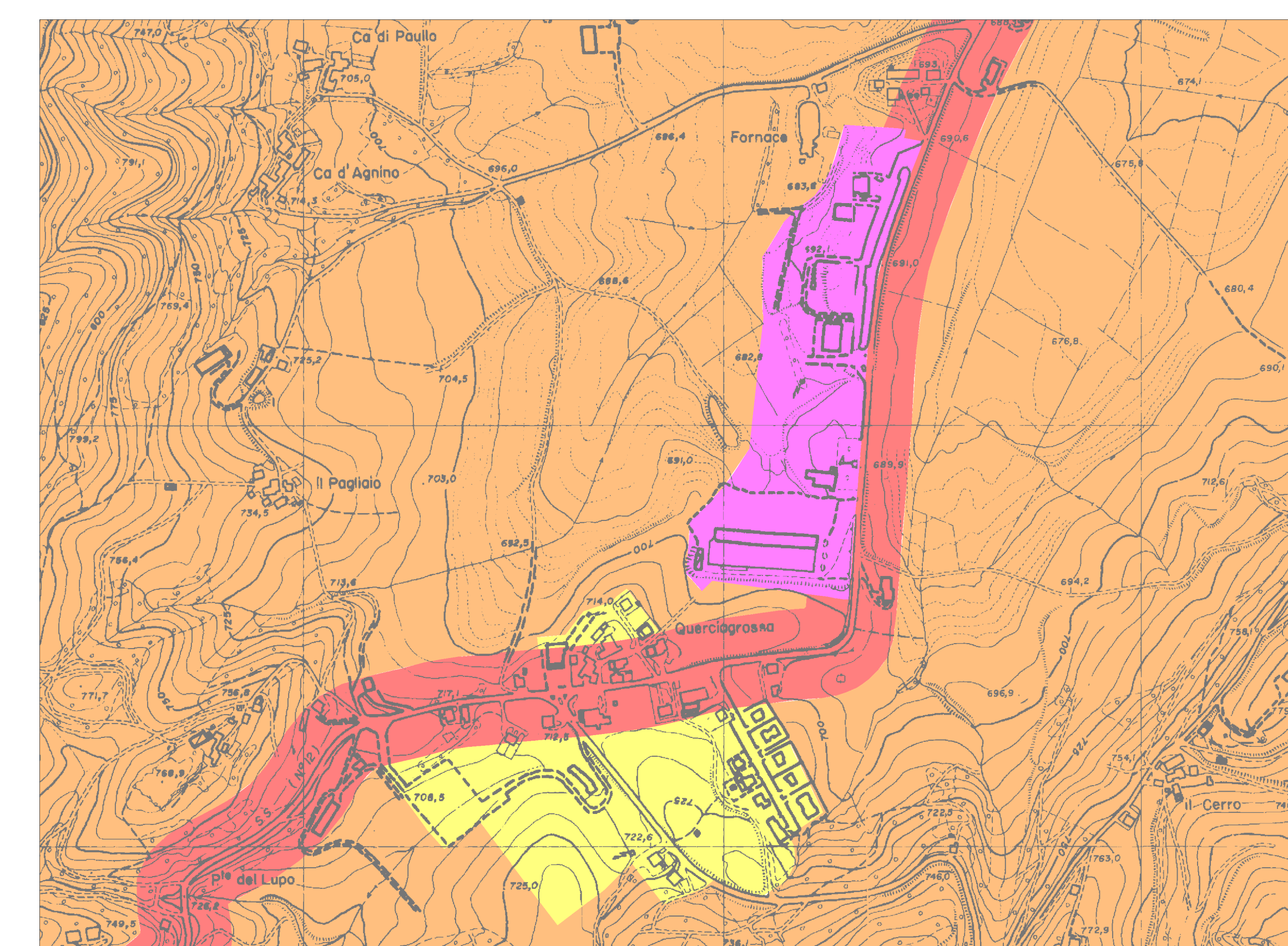
1. Pavullo



2. Sant'Antonio



3. Verica



4. Quercia Grossa